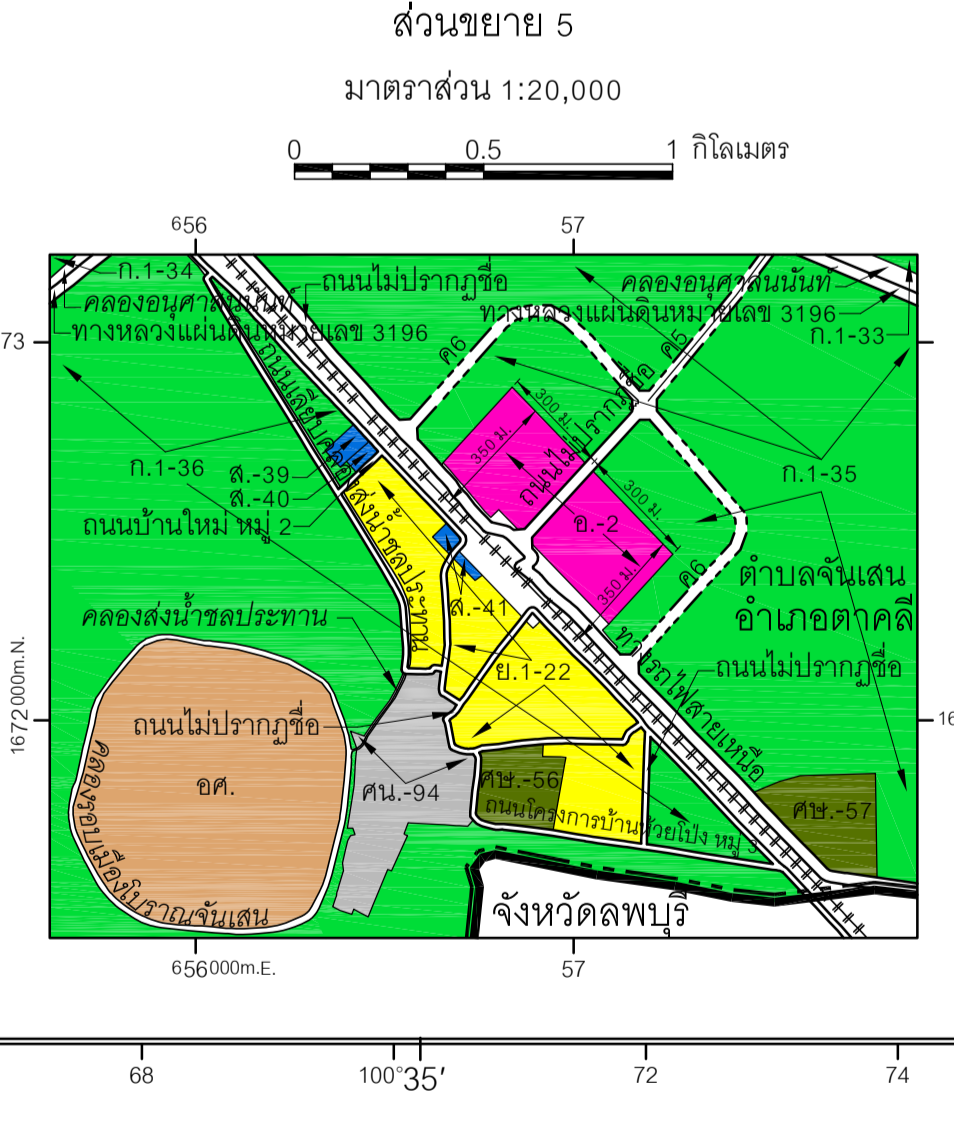
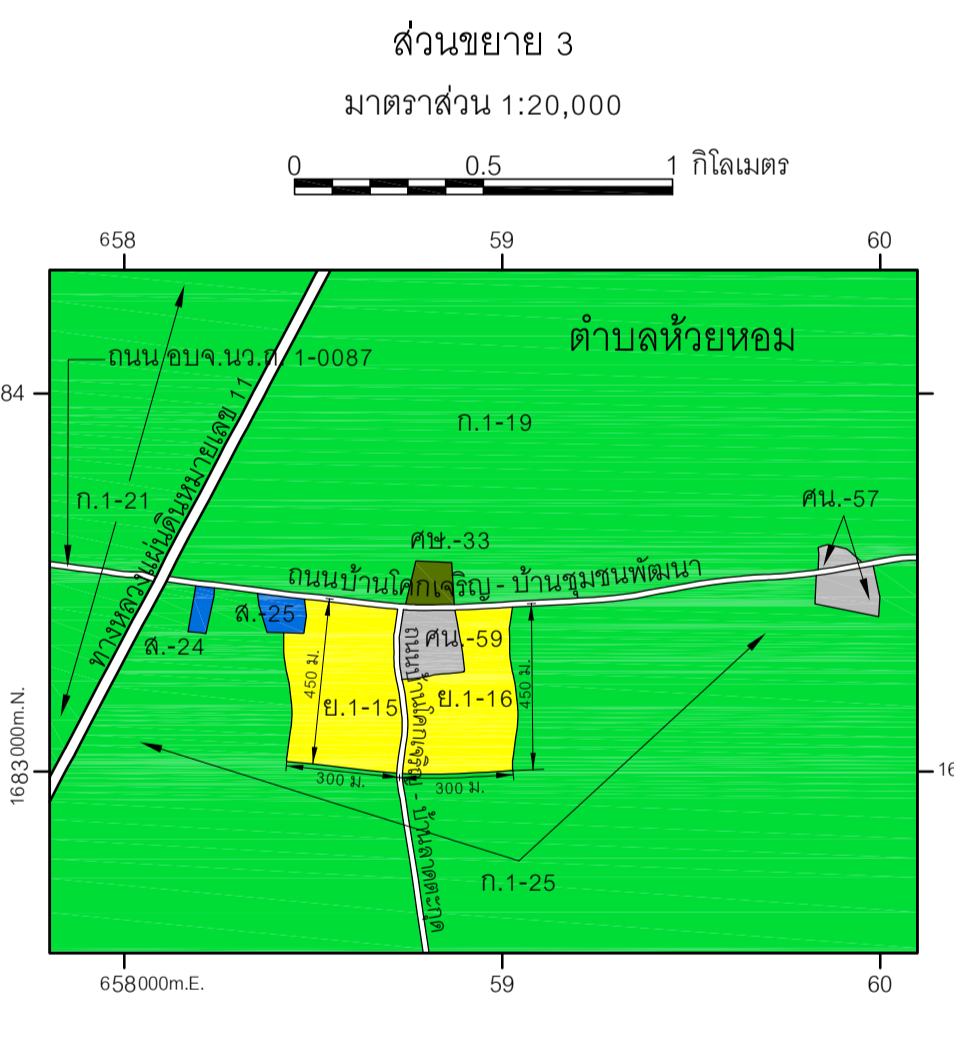
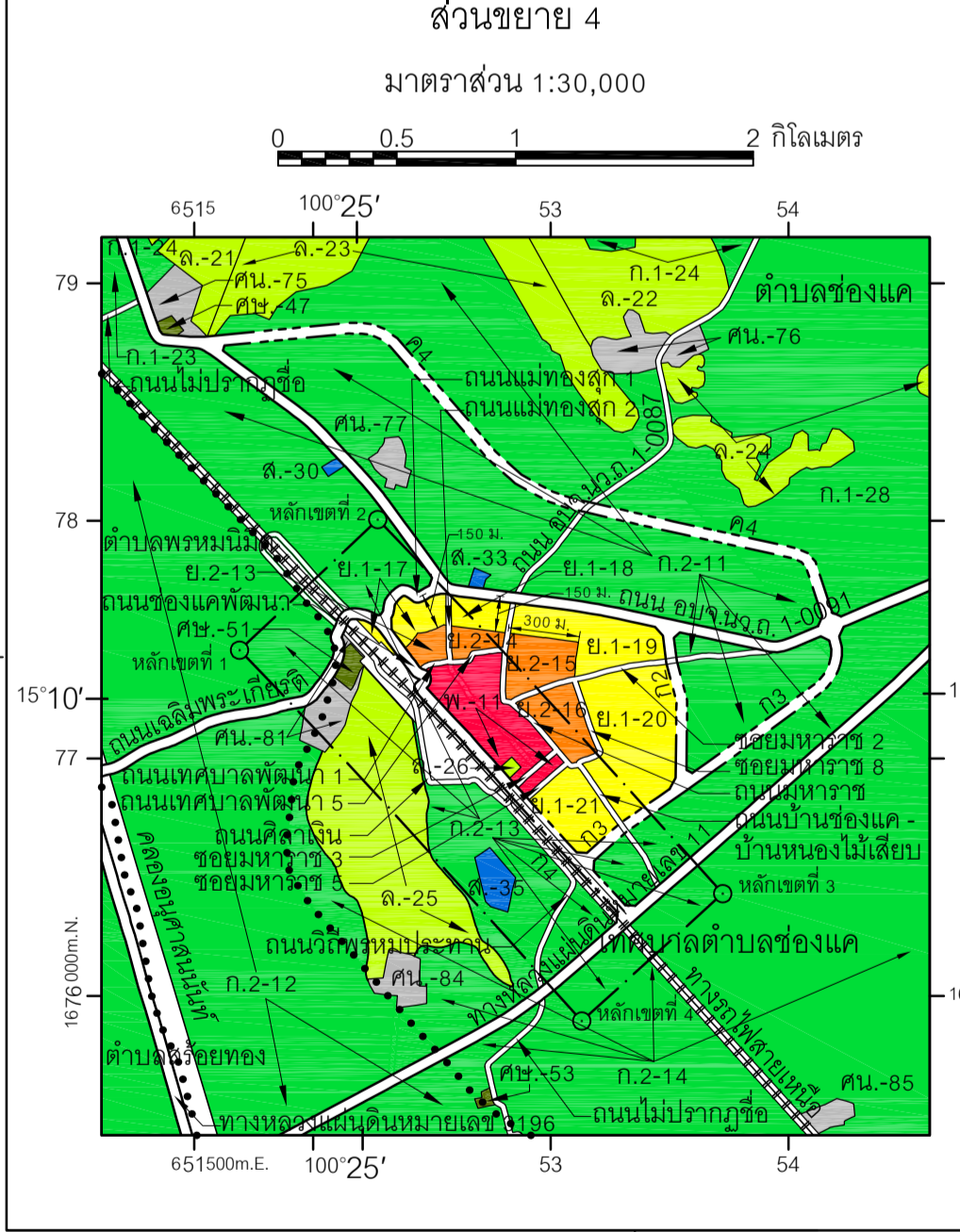
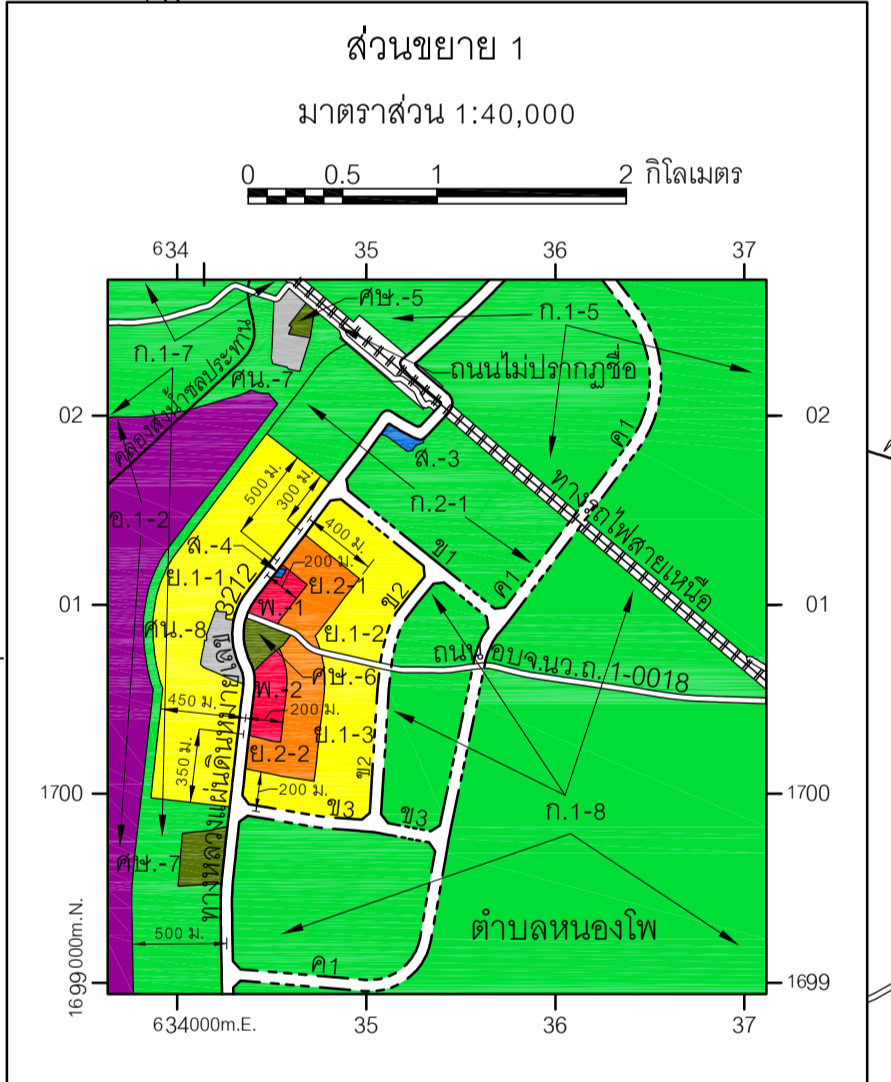
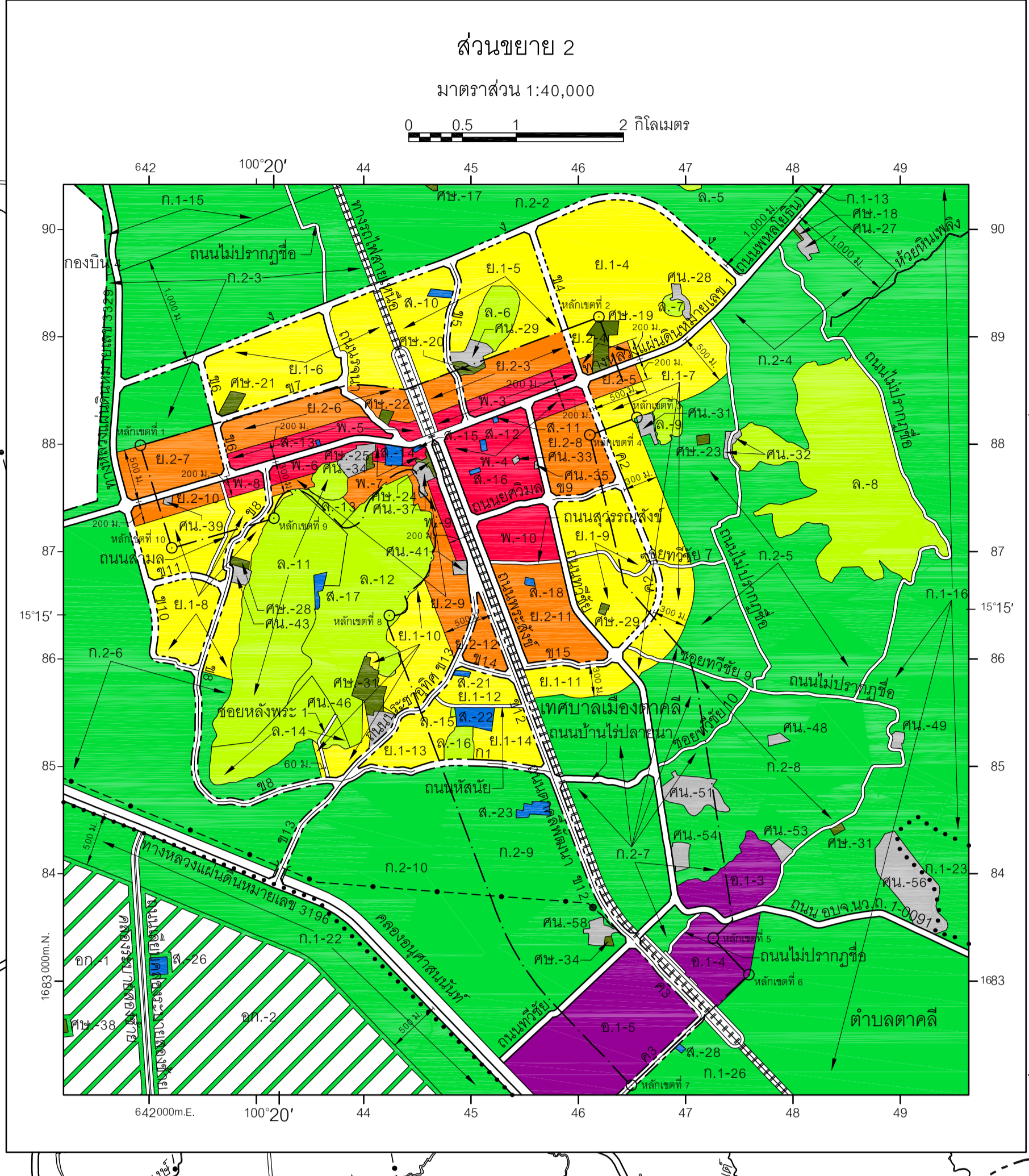
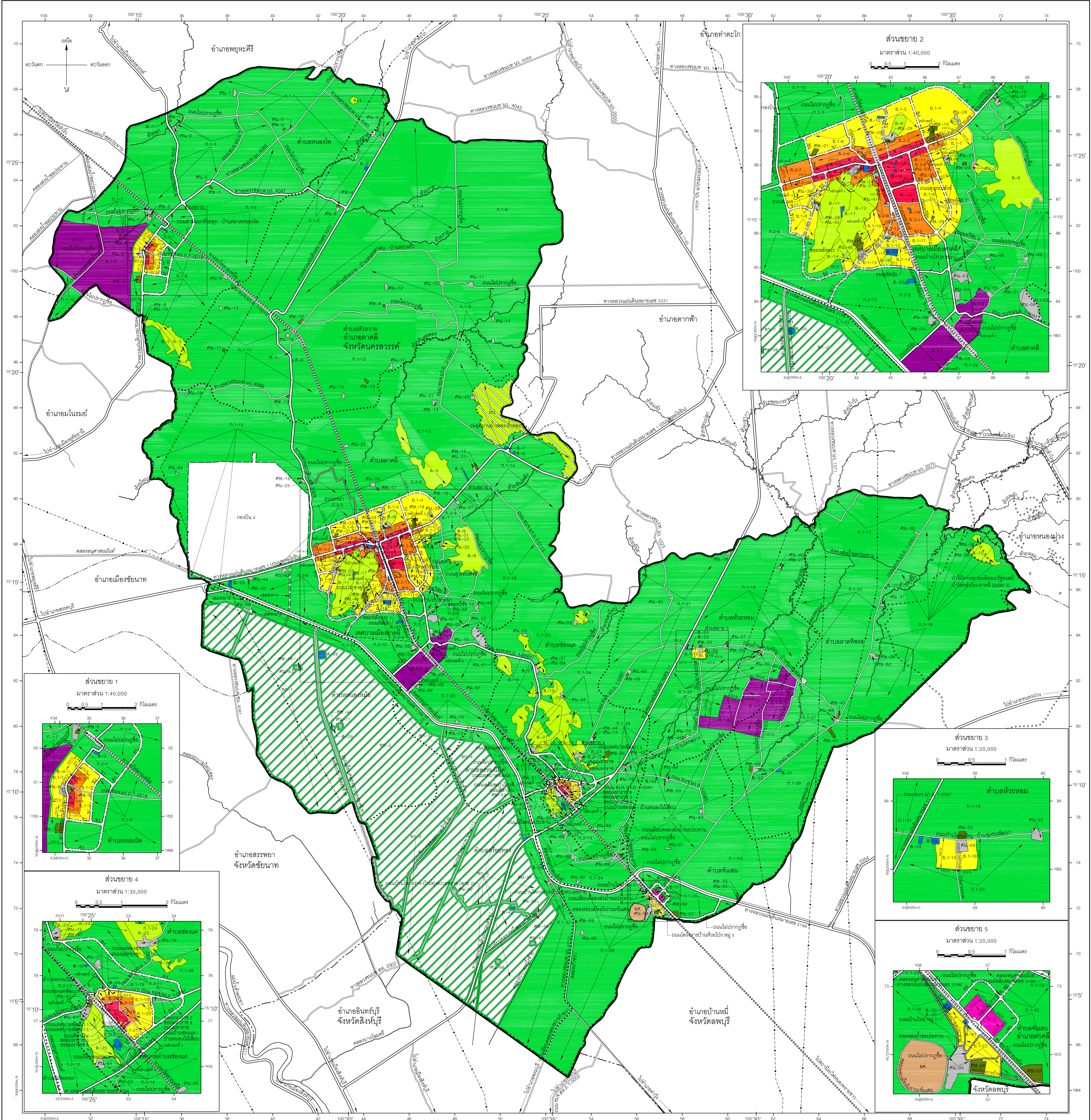


แผนผังกำหนดการใช้ประโยชน์ที่ดินตามที่ได้จำแนกประเภท

มาตราส่วน 1:60,000



- เครื่องหมาย**
- แนวเขตผังเมืองรวม
  - เขตจังหวัด
  - เขตตำบล
  - เขตตำบล
  - เขตเทศบาล
  - แนวเขตป่าสงวนแห่งชาติ แนวเขตอุทยานแห่งชาติ
  - แนวเขตอุทยานแห่งชาติ แนวเขตอุทยานแห่งชาติ
  - แนวเขตป่าไม้ถาวรตามมติคณะรัฐมนตรี
  - แนวเขตป่าชายเลนตามมติคณะรัฐมนตรี
  - เขตทหาร
  - แนวสายส่งไฟฟ้าแรงดันสูง
  - ถนนดิน
  - ถนนคอนกรีต
  - ถนนโครงการ
  - ทางรถไฟทางคู่ ทางสาม
  - สะพาน
  - แม่น้ำ คลอง ห้วย
  - อ่างเก็บน้ำ ทะเลสาบ
  - คลองส่งน้ำ คลองระบายน้ำ
  - เขื่อน
1. เขตสีเหลือง
  2. เขตสีส้ม
  3. เขตสีแดง
  4. เขตสีม่วง
  5. เขตสีน้ำตาล
  6. เขตสีเขียว
  7. เขตสีฟ้า
  8. เขตสีเทา
  9. เขตสีชมพู
  10. เขตสีส้มอมชมพู
  11. เขตสีน้ำตาลอมชมพู
  12. เขตสีเทาอมชมพู
  13. เขตสีน้ำเงิน
- สีน้ำตาลอมชมพู: ที่ดินประเภทที่อยู่อาศัยหนาแน่นน้อย
  - สีส้ม: ที่ดินประเภทที่อยู่อาศัยหนาแน่นปานกลาง
  - สีแดง: ที่ดินประเภทพาณิชยกรรมและที่อยู่อาศัยหนาแน่นมาก
  - สีม่วง: ที่ดินประเภทอุตสาหกรรมและคลังสินค้า
  - สีน้ำตาล: ที่ดินประเภทคลังสินค้า
  - สีเขียว: ที่ดินประเภทเกษตรกรรมและเกษตรกรรม
  - สีฟ้า: ที่ดินประเภทอนุรักษ์ธรรมชาติและเกษตรกรรม
  - สีเทา: ที่ดินประเภทที่โล่งเพื่ออุตสาหกรรมและการบริการอุตสาหกรรม
  - สีชมพู: ที่ดินประเภทอนุรักษ์ป่าไม้
  - สีส้มอมชมพู: ที่ดินประเภทสถานศึกษา
  - สีน้ำตาลอมชมพู: ที่ดินประเภทอนุรักษ์เพื่อส่งเสริมการค้าปลีกและค้าส่ง
  - สีเทาอมชมพู: ที่ดินประเภทสถาบันศาสนา
  - สีน้ำเงิน: ที่ดินประเภทสถาบันราชการ การสาธารณูปโภคและสาธารณูปการ

ผังเมืองรวมเมืองตากสิน จังหวัดนครสวรรค์

(นายพงษ์มา เข็นยิ่ง)  
อธิบดีกรมโยธาธิการและผังเมือง  
กรมโยธาธิการและผังเมือง กระทรวงมหาดไทย  
วันที่ 18 เดือน มีนาคม พ.ศ. 2563

แผนที่แสดงระบบพิกัดอ้างอิง (GCS) และระบบพิกัดพิกัด (UTM) Zone 48N ใช้ระบบ WGS84