

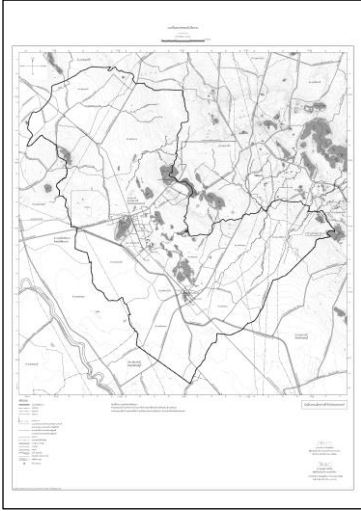
เชิญชวนประชาชนแสดงความคิดเห็นในการวางและจัดทำ

ผังเมืองรวมเมืองตากลีย์ จังหวัดนครสวรรค์

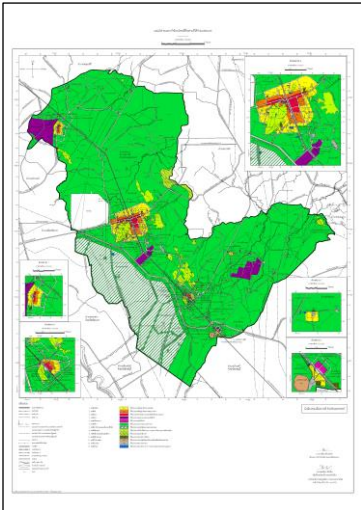
กรมโยธาธิการและผังเมือง และสำนักงานโยธาธิการและผังเมืองจังหวัดนครสวรรค์ จะปิดประกาศผังเมืองรวมเมืองตากลีย์ จังหวัดนครสวรรค์ ให้ประชาชนตรวจดูและจัดให้มีการประชุมเพื่อรับฟังความคิดเห็นของประชาชน

กรมโยธาธิการและผังเมือง และสำนักงานโยธาธิการและผังเมืองจังหวัดนครสวรรค์ ขอเชิญชวนประชาชนซึ่งเป็นเจ้าของหรือผู้ครอบครองที่ดินหรืออาคารที่ตั้งอยู่ในเขตท้องที่จะวางและจัดทำผังเมืองรวม ตำบลหนองโพ ตำบลห้วยหวาย ตำบลตากลีย์ ตำบลลาดทิพรส ตำบลห้วยหอม ตำบลช่องแค ตำบลหนองหม้อ ตำบลพรหมนิมิต ตำบลจันเสน และตำบลสร้อยทอง อำเภอตากลีย์ จังหวัดนครสวรรค์ ตามแผนที่แสดงเขตของผังเมืองรวมไปตรวจดูองค์ประกอบของผังเมืองรวม แผนผังกำหนดการใช้ประโยชน์ที่ดินตามที่ได้จำแนกประเภท แผนผังแสดงที่โล่ง แผนผังแสดงโครงการการคมนาคมและการขนส่ง แผนผังแสดงโครงการกิจการสาธารณูปโภค สาธารณูปการ และบริการสาธารณะ แผนผังหมายเลข ๑/๒ แผนผังแสดงโครงการกิจการสาธารณูปโภค สาธารณูปการ และบริการสาธารณะ แผนผังหมายเลข ๒/๒ แผนผังแสดงแหล่งทรัพยากรธรรมชาติและสิ่งแวดล้อม แผนผังแสดงผิวน้ำ รายการประกอบแผนผังที่เกี่ยวข้อง พร้อมข้อกำหนดการใช้ประโยชน์ที่ดินและบัญชีแนบท้ายข้อกำหนดของผังเมืองรวมฯ ณ กรมโยธาธิการและผังเมือง ศาลากลางจังหวัดนครสวรรค์ สำนักงานโยธาธิการและผังเมืองจังหวัดนครสวรรค์ สำนักงานที่ดินจังหวัดนครสวรรค์ สำนักงานที่ดินจังหวัดนครสวรรค์ สาขาตากลีย์ ที่ทำการองค์การบริหารส่วนจังหวัดนครสวรรค์ สำนักงานเทศบาลเมืองตากลีย์ สำนักงานเทศบาลตำบลช่องแค ที่ทำการองค์การบริหารส่วนตำบลตากลีย์ ที่ทำการองค์การบริหารส่วนตำบลช่องแค ที่ทำการองค์การบริหารส่วนตำบลจันเสน ที่ทำการองค์การบริหารส่วนตำบลพรหมนิมิต ที่ทำการองค์การบริหารส่วนตำบลลาดทิพรส ที่ทำการองค์การบริหารส่วนตำบลสร้อยทอง ที่ทำการองค์การบริหารส่วนตำบลหนองโพ ที่ทำการองค์การบริหารส่วนตำบลหนองหม้อ ที่ทำการองค์การบริหารส่วนตำบลห้วยหอม ที่ทำการองค์การบริหารส่วนตำบลห้วยหวาย สำนักงานอุตสาหกรรมจังหวัดนครสวรรค์ สำนักงานประชาสัมพันธ์จังหวัดนครสวรรค์ สำนักงานธนารักษ์พื้นที่นครสวรรค์ โรงพยาบาลตากลีย์ สวนสาธารณะสระทะเล และสนามกีฬาลานคลีย์ และเผยแพร่ทางเว็บไซต์กรมโยธาธิการและผังเมือง (www.dpt.go.th) ตั้งแต่วันที่ ๑๘ มีนาคม ๒๕๖๘ จนถึงวันที่ ๑ เมษายน ๒๕๖๘

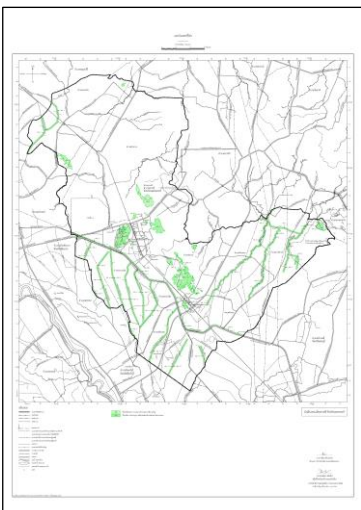
นอกจากนี้ กรมโยธาธิการและผังเมือง และสำนักงานโยธาธิการและผังเมืองจังหวัดนครสวรรค์ จัดให้มีการประชุมรับฟังความคิดเห็นเกี่ยวกับการวางและจัดทำผังเมืองรวมเมืองตากลีย์ จังหวัดนครสวรรค์ จากประชาชนในท้องที่ดังกล่าวข้างต้น ในวันที่ ๓ เมษายน ๒๕๖๘ เวลา ๐๘.๓๐ น. ณ อาคารมูลนิธิการกุศลตากลีย์ อำเภอตากลีย์ จังหวัดนครสวรรค์



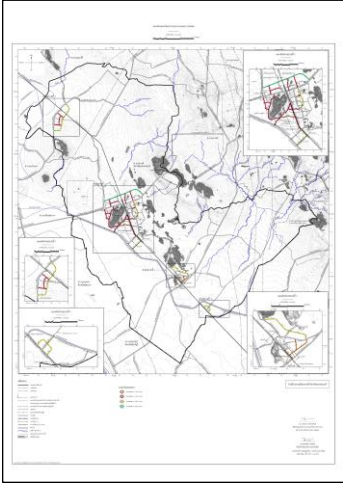
แผนที่แสดงเขตของผังเมืองรวม



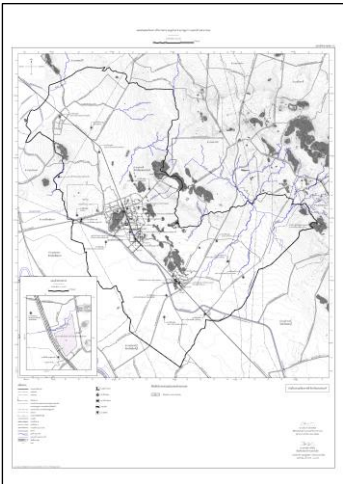
แผนผังกำหนดการใช้ประโยชน์ที่ดินตามที่ได้จำแนกประเภท



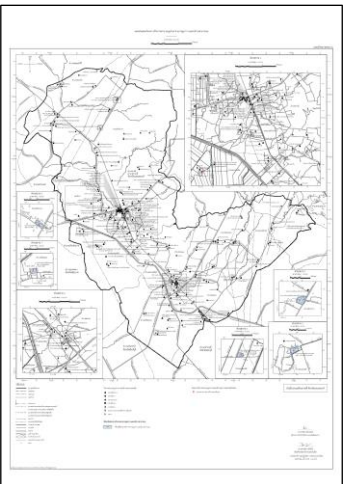
แผนผังแสดงที่โล่ง



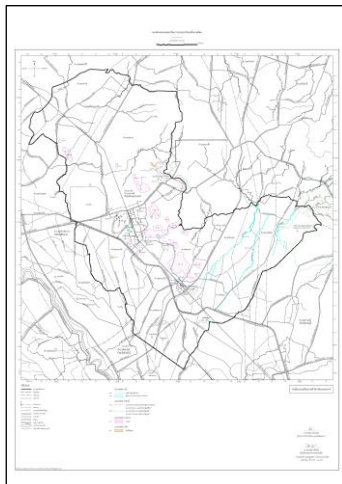
แผนผังแสดงโครงการการคมนาคมและการขนส่ง



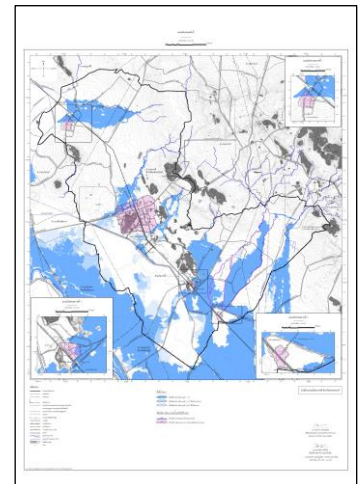
แผนผังแสดงโครงการกิจการสาธารณสุขโลก สาธารณูปการ และบริการสาธารณะ
แผนผังหมายเลข ๑/๒



แผนผังแสดงโครงการกิจการสาธารณสุขโลก สาธารณูปการ และบริการสาธารณะ
แผนผังหมายเลข ๒/๒



แผนผังแสดงแหล่งทรัพยากรธรรมชาติ และสิ่งแวดล้อม



แผนผังแสดงผิวน้ำ

ทั้งนี้ ภายหลังจากการประชุมรับฟังความคิดเห็นและปรึกษาหารือกับประชาชนในวันดังกล่าว เมื่อคณะกรรมการผังเมืองให้ความเห็นชอบผังเมืองรวมเมืองตากลี จังหวัดนครสวรรค์ แล้ว กรมโยธาธิการและผังเมืองจะดำเนินการปิดประกาศแผนที่แสดงเขตและรายละเอียดของผังเมืองรวมเป็นเวลาไม่น้อยกว่าเก้าสิบวัน เพื่อให้ผู้มีส่วนได้เสียไปตรวจดูแผนผังและข้อกำหนดการใช้ประโยชน์ที่ดินของผังเมืองรวม แต่อย่างไรก็ตามหากผู้มีส่วนได้เสียที่ประสงค์จะยื่นคำร้องในระยะเวลาการปิดประกาศไม่น้อยกว่าเก้าสิบวัน จะต้องยื่นคำร้องแสดงความเห็นเกี่ยวกับข้อกำหนดการใช้ประโยชน์ที่ดินตามที่แสดงความคิดเห็นเป็นหนังสือไว้ในวันประชุมรับฟังความคิดเห็นของประชาชนหรือภายในระยะเวลาที่กำหนดให้แสดงความเห็นเป็นหนังสือตามที่กำหนดไว้ในประกาศ มิฉะนั้นผู้มีส่วนได้เสียจะไม่สามารถใช้สิทธิในการยื่นคำร้องขอแก้ไข เปลี่ยนแปลงหรือยกเลิกข้อกำหนดการใช้ประโยชน์ที่ดินของผังเมืองรวมเมืองตากลี จังหวัดนครสวรรค์ ในภายหลัง



“มหาดไทยร้อยใจ คนไทยยิ้มได้”
ผังเมืองรวมเมืองตากลี จังหวัดนครสวรรค์



ข่าว : ปสุตา ชัยจินดา
ฉบับ ๐๐๒/๒๕๖๘ (๐๔/๐๓/๖๘)